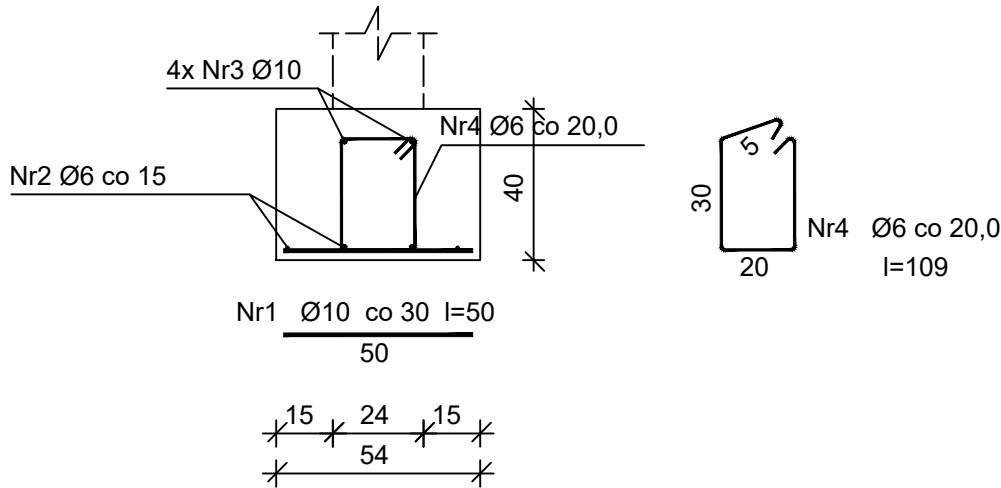


Ł-1

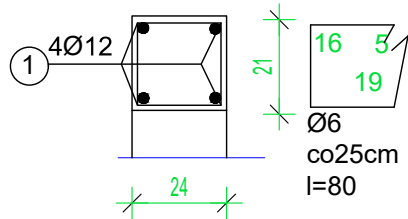


Beton **B25** (C20/25)
Stal St0S-b
34GS
Otulina 20 mm

Wykaz zbrojenia dla 1 mb ławy fundamentowej

Nr	Średnica [mm]	Długość [cm]	Liczba	Długość ogólna [m]		
				St0S-b		34GS
				Ø6	Ø10	Ø10
1	10	50	3,333			1,67
2	6	105	4	4,20		
3	10	105	4		4,20	
4	6	109	5	5,45		
Długość ogólna wg średnic [m]				9,7	4,2	1,7
Masa 1mb pręta [kg/mb]				0,222	0,617	0,617
Masa prętów wg średnic [kg]				2,2	2,6	1,0
Masa prętów wg gatunków stali [kg]				4,8		1,0
Masa całkowita [kg]				6		

W -1 WIENIEC



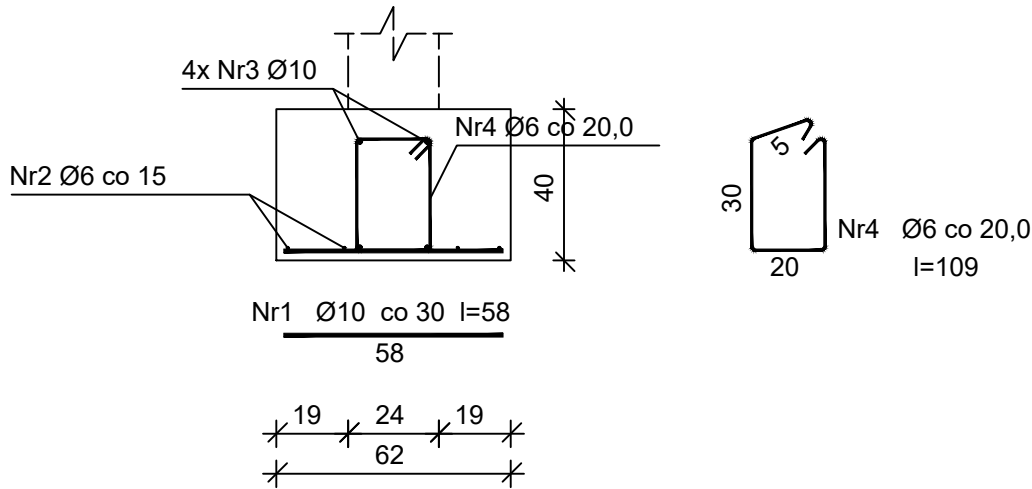
Beton **B25** (C20/25)
Stal St0S-b
34GS
Otulina 20 mm

Wykaz zbrojenia na mb wieńca

Nr	Średnica [mm]	Długość [cm]	Liczba [szt.]	Długość ogólna [m]	
				St0S-b	34GS
				Ø6	Ø12
	12	100	4		4,00
	6	80	6	4,8	
Długość ogólna wg średnic [m]				4,8	4,0
Masa 1mb pręta [kg/mb]				0,222	0,888
Masa prętów wg średnic [kg]				1,07	3,6
Masa prętów wg gatunków stali [kg]				1,07	3,6
Masa całkowita [kg]				4,67	

skala 1:20

Ł-2



Beton **B25** (C20/25)
Stal St0S-b
34GS
Otulina 20 mm

Wykaz zbrojenia dla 1 mb ławy fundamentowej

Nr	Średnica [mm]	Długość [cm]	Liczba	Długość ogólna [m]		
				St0S-b		34GS
				Ø6	Ø10	Ø10
1	10	58	3,333			1,93
2	6	105	4	4,20		
3	10	105	4		4,20	
4	6	109	5	5,45		
Długość ogólna wg średnic [m]				9,7	4,2	2,0
Masa 1mb pręta [kg/mb]				0,222	0,617	0,617
Masa prętów wg średnic [kg]				2,2	2,6	1,2
Masa prętów wg gatunków stali [kg]				4,8		1,2
Masa całkowita [kg]				6		

NAZWA I ADRES OBIEKTU BUDOWLANEGO	Drewniany, jednorodzinny budynek mieszkalny jako eksponat Muzeum Rolnictwa im.Ks. Krzysztofa Kluka w Ciechanowcu pod nazwą "Drewniany, wiejski dom z Niemcy Skłódów". 18-230 Ciechanowiec, ul. Pałacowa 5. Działka nr geod. 1753/2	NR RYS 13
TYTUŁ RYSUNKU	PROJEKT TECHNICZNY Ławy Ł1 i Ł2	SKALA 1:20
PROJEKTANCI:		22 września 2020
ARCHITEKTURA I KONSTRUKCJA	mgr inż.architekt Andrzej Grajter, upr. proj. w specjalności architektonicznej i konstrukcyjnej Nr BŁ/13/90	
ARCHITEKTURA	mgr inż.arch. Małgorzata Karpowicz	